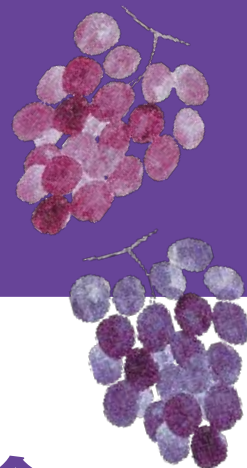




TSUNO OSUZU MARATHON



2025.2.11日

第57回都農尾鈴マラソン大会 参加のご案内

この度は「第57回都農尾鈴マラソン大会」にお申し込みいただきありがとうございます。
この参加案内をよくお読みになってご来場ください。
皆様のお越しを心よりお待ちしております。

大会全般

令和7年2月11日(火・祝) 雨天決行

種目/定員

- ① ハーフの部/1,000名
- ② 3km(小中学生)の部/200名
- ③ 3km(一般)の部/100名
- ④ 10kmの部/700名

コース

都農神社前スタート・ゴール

大会スケジュール

- 9:15 ハーフの部スタート
9:30 3km(小学生/一般)の部スタート
9:55 10kmの部スタート

選手受付

- ・アスリートビブス(ナンバーカード)、計測チップ等は事前に郵送します。
- ・参加賞引き換えは大会当日8:00~13:00に行います。

更衣室

- ・男性は都農小学校体育館、女性は道の駅つの会議室です。会場にもテントがあります。

記録計時

- ・記録計時は、ランナーズチップで行います。正しく装着してください。
- ※ランナーズチップ、アスリートビブスは事前に郵送します。大会当日忘れずにお持ちください。
- ※ランナーズチップは、レース後、必ずご返却願います。当日出走されない方は、同封の返却用封筒にて必ず返却をお願いします。

記録速報、完走証について

- ・大会当日フィニッシュ後は、大会公式ホームページから速報をご覧いただけます。
- ・全記録が確定後、完走証をダウンロードすることが可能です。

Coming soon!

記録速報、完走証は
大会ホームページからダウンロード



給水所

- ・10kmでは、折り返し後に1か所、ハーフの部では、約6km地点、約11km地点、約16kmすぎに3箇所の給水所を設置します。

貴重品預り所

- ・かぎ、財布、携帯電話のみ、預かります。
- ・場所は、大会本部付近になります。
- ・時間帯によっては混み合うことが予想されますので、時間に余裕をもってお越しください。

参加賞

- ・一般（大学生含む） 都農ワイン
- ・小・中・高校生 特産品
- ・参加者全員におにぎり弁当のサービスがあります。
- ・豚汁のふるまいを実施します。

会場周辺図・駐車場MAP

- ・駐車場は、**都農小学校、都農中学校、都農町国保病院東側駐車場、藤見公園**になります。
- ・道の駅「つの」、Aコープ、都農神社西側駐車場（国道10号側）には、駐車できません。ご了承ください。

※駐車場から会場までは徒歩での移動になります。

※都農中学校駐車場に仮設トイレあり



トイレ

- ・10kmの部折り返し手前(約4.7km地点)に1箇所、さらにハーフの部折り返し手前、(約10km地点)に1箇所を設置します。

その他

- ・会場内では、基本的な感染対策の徹底をお願いします。
- ・ゴミは各自お持ち帰りください。

大会中止及び参加料の返金について

- 以下の場合、大会を中止します。
 - ・自然災害の発生等により安全な大会運営が困難となった場合。
- 大会を中止した場合の返金について
 - ・参加料の一部払い戻しについては中止に伴う経費などを勘案し、お戻しの有無・金額・方法を決定します。

交通アクセス

- ・JR日豊本線都農駅より**車で5分、徒歩25分**
- ・宮崎市、延岡市より**車で1時間**（国道10号）
- ・東九州自動車道都農ICより**10分**



問い合わせ先

都農尾鈴マラソン大会事務局
電話 0983-25-5725
(平日 8:30 ~ 17:15)

大会HP

